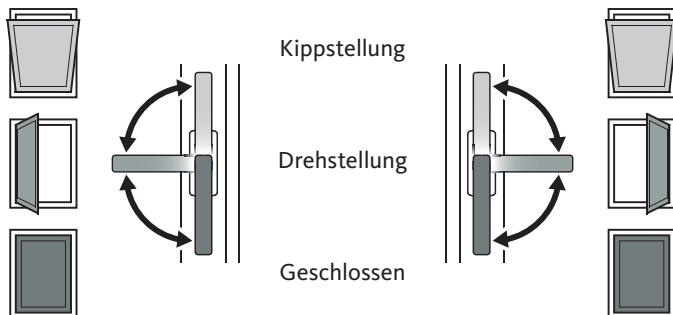


DE

## Drehkipp-Beschlag

### Bedienungs- und Wartungsanleitung

#### Bedienung



#### Stellungen des Drehkippfensters

- Flügel in Kippstellung (Lüftung)
- Flügel in Drehstellung (Reinigung, Stoßlüftung)
- Flügel geschlossen

Bei Bedarf können Sie bei Ihrem Fensterservice einen Bedienungsaufkleber anfordern

Ihr Fensterservice

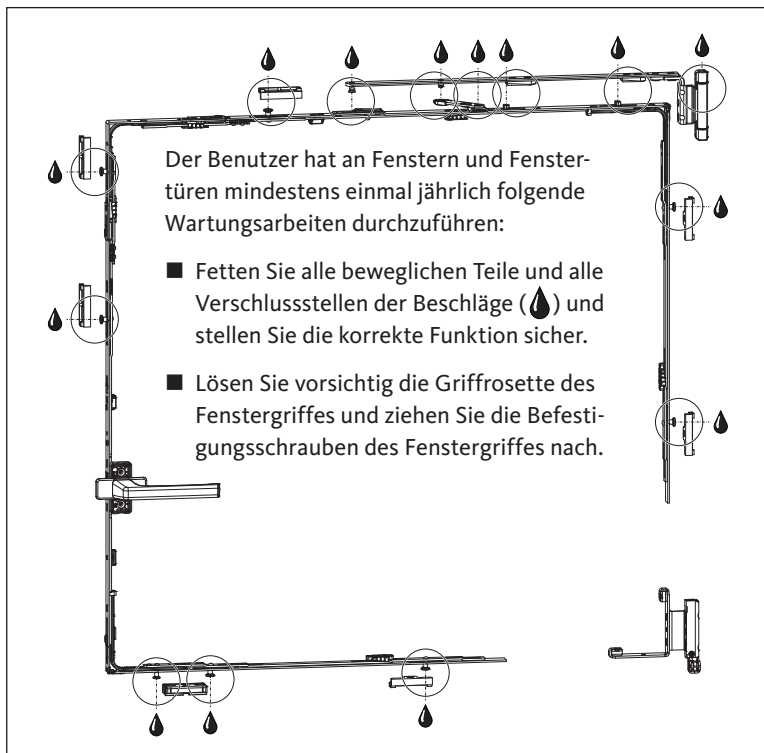


## Wartung

Sie haben Fenster mit hochwertigen Drehkippschlägen von der Gretsch-Unitas Baubeschläge GmbH in Benutzung genommen.

Jedes Fenster unterliegt, wie andere Bauteile auch, einer normalen Abnutzung.

Die Leichtgängigkeit des Fensterbeschläges sowie die Lebensdauer Ihrer Fenster hängt im wesentlichen von deren Pflege ab.



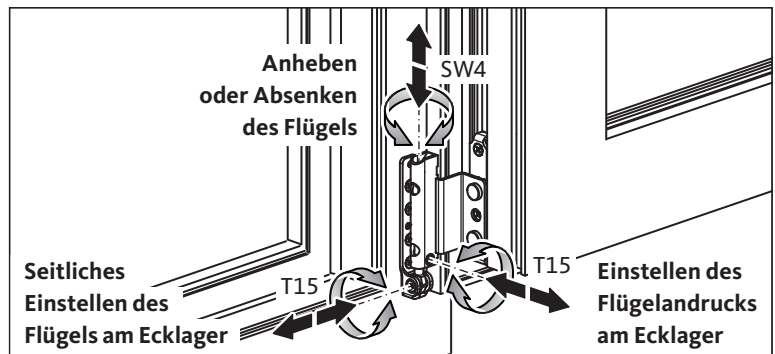
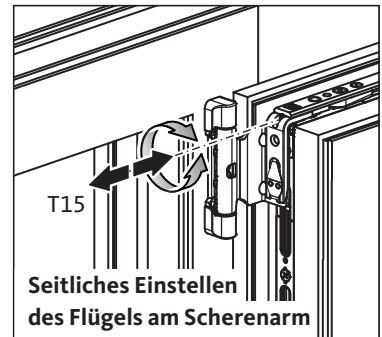
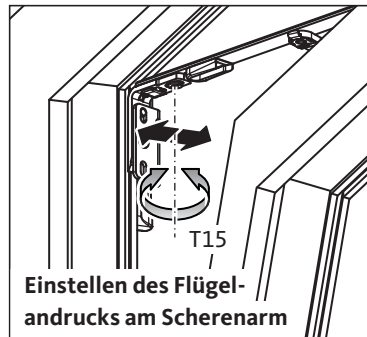
**Wir empfehlen Ihnen den Abschluss eines Wartungsvertrages.**

Falls Störungen auftreten, die eine sichere Funktion des Fensters nicht mehr zulassen, verständigen Sie unverzüglich Ihren Fensterfachmann.

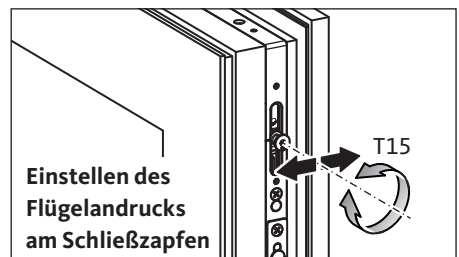
Wir empfehlen, die Fensteroberfläche und die Verglasung regelmäßig zu überprüfen und Schäden auszubessern.

Die Dichtung des Fensters darf nicht gestrichen bzw. lackiert werden.

## Einstellen des Flügels



Wir empfehlen Ihnen, für eine eventuelle, nachträgliche Einstellung der Flügel, einen Fachbetrieb zu beauftragen.





## Sicherheitshinweise



**! GEFAHR**

**Gefahr des Absturzes am geöffneten Fenster!**  
Lassen Sie das Fenster nicht unbeaufsichtigt offen stehen!



**! WARNUNG**

**Quetsch- und Klemmgefahr!**  
Achten Sie beim Schließen des Fensters darauf, dass sich keine Körperteile zwischen Flügel und Rahmen befinden!



**! WARNUNG**

**Verletzungsgefahr durch ungewollte Bewegungen des Flügels in Drehstellung z.B. bei einem Windstoß!**  
Lassen Sie das Fenster bei Wind nicht offen stehen oder halten bzw. fixieren Sie den Flügel in Drehstellung!



**ACHTUNG**

**Beschädigung des Fensters durch Überdrehen des Flügels!**  
Drücken Sie den Flügel nicht gegen die Laibung!



**ACHTUNG**

**Beschädigung des Fensters durch übermäßige Belastung des Flügels!**  
Belasten Sie den Flügel nicht durch zusätzliches Gewicht!



**ACHTUNG**

**Beschädigung des Fensters durch Gegenstände!**  
Klemmen oder stellen Sie keine Gegenstände zwischen Flügel und Rahmen!

## Gewährleistung

Beachten Sie die Sicherheitshinweise, sowie die Vorgaben für Wartung und Bedienung.  
Die Einhaltung dieser Vorgaben und Hinweise sind zur Aufrechterhaltung eventueller Gewährleistungsansprüche zwingend notwendig.

Herausgeber:

Gretsch-Unitas GmbH

Baubeschläge

Johann-Maus-Str. 3

D-71254 Ditzingen

Tel. +49 (0) 71 56 3 01-0

Fax +49 (0) 71 56 3 01-293

www.g-u.com